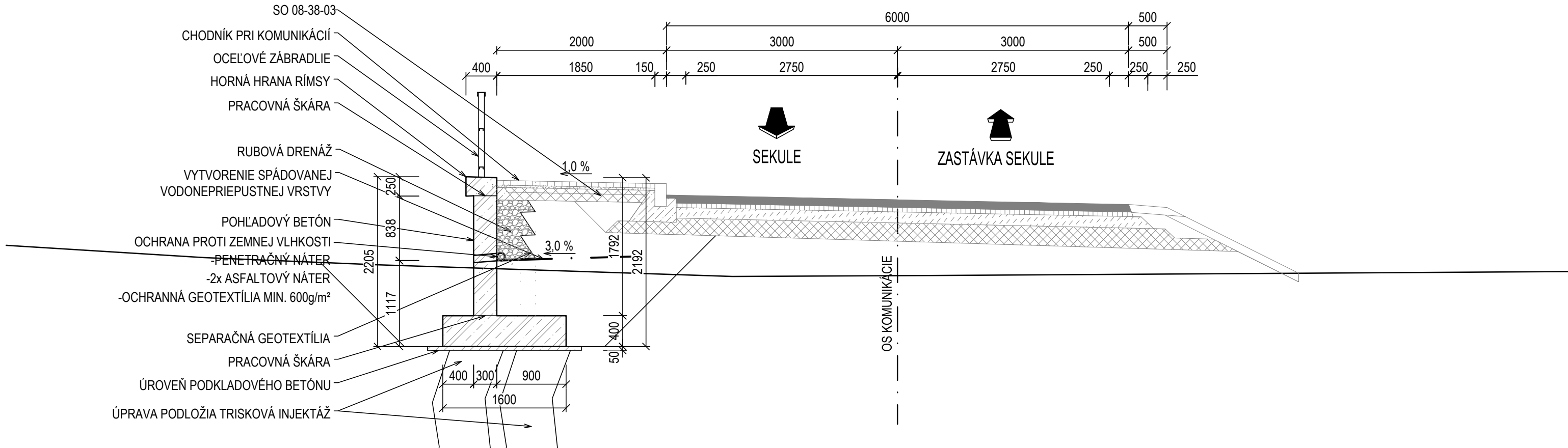




Ciglát (mimo) - Kúty, oporné múry pri komunikácii III/1140 v nžkm 44,245

Vzorový priečný rez: M 1:50



Výškový systém: Baltský po vyrovnaní
Súradnicový systém: JTSK

Investor	 Železnice Slovenskej republiky <small>813 61 BRATISLAVA, KLEMENSOVA 8</small>	Generálny projektant	 Valbek Prodex <small>VALBEK&PRODEX, spol. s r.o., Rusovská cesta 16, 851 01 Bratislava</small>
Číslo stavby	A 19158	Číslo zákazky	19BR11001
		Archívne číslo	19BR11001-DÚR

Stavba	ŽSR, Modernizácia železničnej trate Devínska Nová Ves - štátna hranica SR/ČR, úsek Malacky (mimo) - Kúty			 REMI CONSULT A.S. <small>Trnavská cesta 27, 831 04 Bratislava</small>
Hlavný inžinier projektu Ing. Peter Poláček	Zodpovedný projektant PS/SO Ing. Radoslav Kubuš	Navrhov, vypracoval Ing. Radoslav Kubuš	Kontroloval Ing. Matúš Uhlík	
Počet listov 3xA4	Mierka 1:50	Stupeň PD DSZ/DÚR	Dátum 04.2021	
Objekt / súbor				Číslo zákazky zhotoviteľa 1914
UČS 08 Traťový úsek Ciglát (mimo) - Kúty SO 08-33-17 Ciglát (mimo) - Kúty, oporné múry pri komunikácii III/1140 v nžkm 44,245				Arch. číslo 1914/03/2021
				Časť dokumentácie D.4
Názov prílohy Prehľadný výkres				Číslo prílohy 5.16